

Das gläserne Dampfsystem

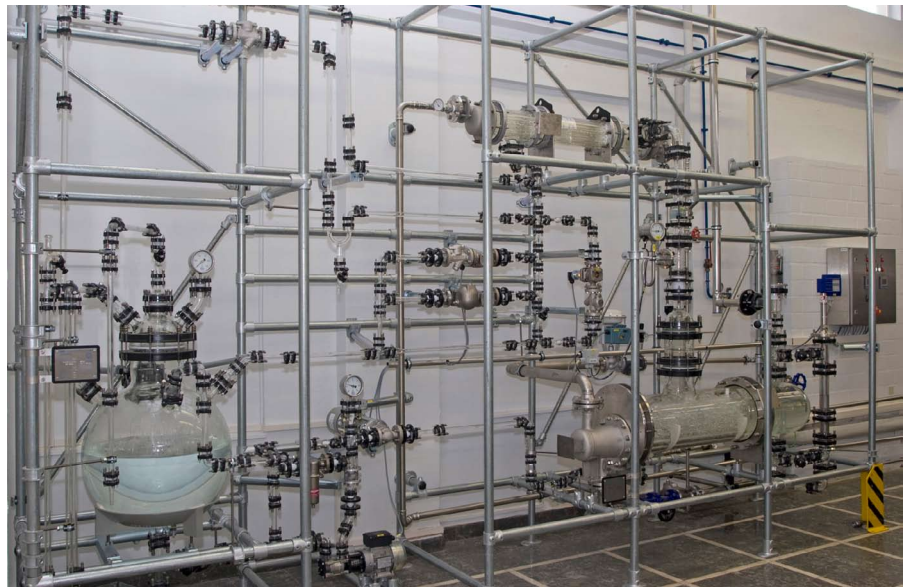
Das weltweit erste komplett gläserne Dampfsystem hat GESTRA jetzt im Hauptsitz in Bremen eingeweiht.

Die Anlage besteht aus einem liegenden Verdampfer (Glaszylinder) DN 300, der 190 cm lang ist und einen Durchmesser von 40 cm hat. Zudem sind ein Glaswärmetauscher für die Kondensation und ein Glaskondensattank installiert und alle Verbindungsrohre sind natürlich auch aus Glas. Gespeist wird das System von einem 40 kW Dampferzeuger.

Wir haben den Verdampfer bewusst so groß ausgelegt, damit man exakt beobachten kann, wie das Wasser zu sieden beginnt, wo die Dampfblasen in einem Dampfkessel erzeugt werden, wie die Oberfläche von den Dampfblasen durchbrochen wird und wie groß der Wasseranteil im Dampf sein kann, wenn die unterschiedlichsten Wasserstände in einem Dampfkessel eingestellt werden.

Physikalische Vorgänge werden so während der Kondensation im Glaswärmetauscher gut sichtbar. Während der Vorführung zeigen wir auch, wie sich Kondensatstau aufbaut und wie Wasserschläge in den Glasrohrleitungen entstehen. Wie wichtig die richtige Installation von Pumpen, Stellventilen und Kondensatableitern ist, demonstrieren wir Ihnen, indem wir Kavitation während des Betriebes generieren.

Buchen Sie eine Schulung bei der GESTRA Akademie und lassen Sie sich von der neuen Anlage begeistern.



GESTRA - die Dampfexperten

Interesse? Fragen Sie Frau Ingrid Höft, GESTRA Akademie
Tel. +49 421 3503-279, E-Mail: ihoeft@flowserve.com

GESTRA als Teil der Flowserve Corporation ist ein international führender Hersteller von Armaturen und Regelungstechnik für die Wärme- und Energiewirtschaft. Wir konzentrieren uns darauf, unseren Kunden komplette Problemlösungen und Systeme hoher Zuverlässigkeit zu bieten.

GESTRA-Produkte kommen überall dort zum Einsatz,

- ▶ wo Dampf erzeugt, verteilt oder genutzt wird
- ▶ Gase oder Flüssigkeiten fließen
- ▶ Energieeinsparungen möglich sind
- ▶ Umweltschutz und Sicherheit gefordert werden.

Besuchen Sie uns im Internet unter **<http://www.gestra.de>**

oder nehmen Sie Kontakt mit uns auf wenn Sie:

- ▶ noch nicht auf unserem Verteiler stehen,
- ▶ jemanden kennen, der in den Verteiler aufgenommen werden möchte,
- ▶ vom Verteiler gestrichen werden möchten,
- ▶ etwas veröffentlichen möchten,
- ▶ generelle Nachfragen haben

über **gestra.today@flowserve.com** und schreiben Sie uns,
ob Sie die englische oder deutsche Fassung erhalten möchten.
