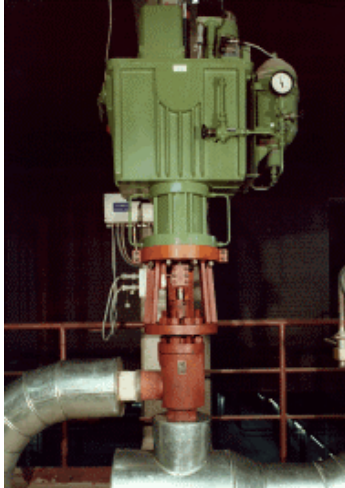


## 20 Jahre problemloser Einsatz von GESTRA ZK-Radialstufendüsen



### Mindestmengenventile für Speisewasserpumpen in Kraftwerken und Industrieanlagen.

Die Installation erfolgte 1978/1979 im Hafenkraftwerk der Stadtwerke Bremen unter den Betriebsbedingungen:

$\Delta p$ max	362 bar
Geräuschentwicklung	kleiner 80 dBA
Mengendurchsatz	126 t/h.

Seitdem arbeitet die Anlage störungsfrei ohne Austausch der hochbelasteten Innenteile! Das heißt:

- Hohe Verschleißfestigkeit
- Dichtschließende Regelarmatur
- Geräuscharme Ausführung.

Weltweit wurden bisher in mehr als 200 Kraftwerksblöcken ZK-Mindestmengenventile eingebaut. Die letzte Ausrüstungen erfolgte in den ostdeutschen Großkraftwerken Schwarzepumpe und Boxberg (3\*900Mwe) mit den Betriebsbedingungen

$\Delta p$ max	535 bar
Auslegung	550 bar
Mengendurchsatz	579 t/h.

**Interesse?** Fragen Sie Herrn Franz Rysavy, GESTRA GmbH, Marketing,  
Tel.+49 421 3503-428 <mailto:frysavy@gestra.de>

GESTRA als Teil vom Invensys-Konzern ist ein international führender Hersteller von Armaturen und Regelungstechnik für die Wärme- und Energiewirtschaft. Wir konzentrieren uns darauf, unseren Kunden komplette Problemlösungen und Systeme hoher Zuverlässigkeit zu bieten.

GESTRA-Produkte kommen überall dort zum Einsatz,

- wo Dampf erzeugt, verteilt oder genutzt wird
- Gase oder Flüssigkeiten fließen
- Energieeinsparungen möglich sind
- Umweltschutz und Sicherheit gefordert werden.

Besuchen Sie uns im Internet unter <http://www.gestra.de>

**oder nehmen Sie Kontakt mit uns auf wenn Sie:**

- noch nicht auf unserem Verteiler stehen,
- jemanden kennen, der in den Verteiler aufgenommen werden möchte,
- vom Verteiler gestrichen werden möchten,
- etwas veröffentlichen möchten,
- generelle Nachfragen haben

über [gestra.today@gestra.de](mailto:gestra.today@gestra.de) und schreiben Sie uns,  
ob Sie die englische oder deutsche Fassung erhalten möchten.