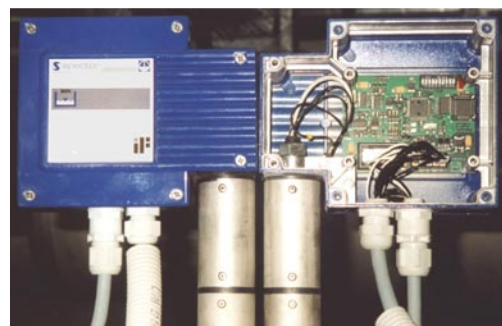


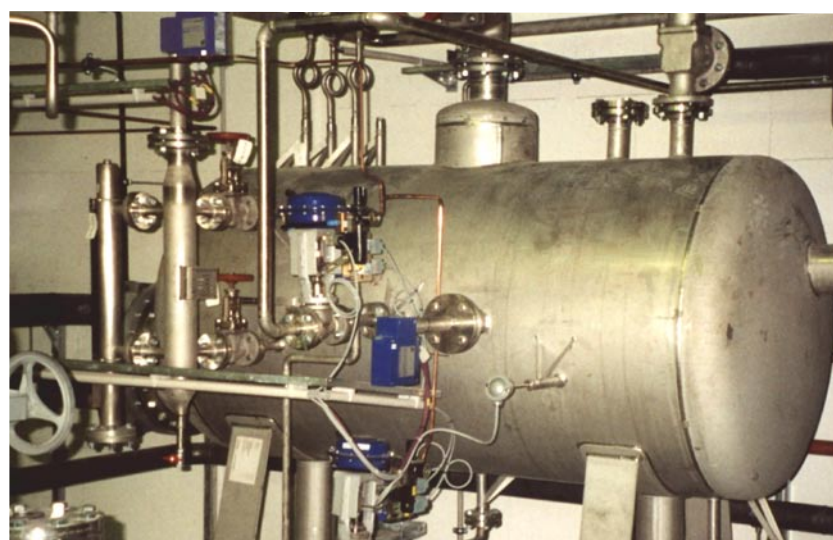
## Erfolgreicher Einsatz für SPECTORbus im Klinikum Jena

Für die Sterilisation und die Klimatisierung wurde vom Klinikum der Friedrich Schiller Universität in Jena der Einsatz einer GESTRA-Reindampfanlage und einer Schwarzdampfanlage geplant. Zusätzlich sollten die Anlagen von einem Gebäudeleittechnik-System (GLT) überwacht werden.

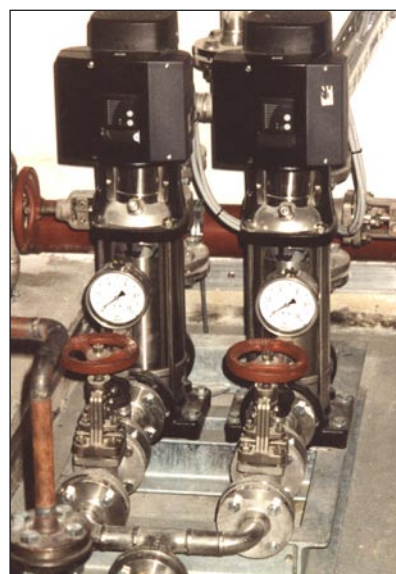
Um diese Vorgaben realisieren zu können, haben wir beide Anlagen mit SPECTORbus-Komponenten ausgerüstet. Die Steuerung und Regelung der Reindampfanlage übernimmt eine Siemens S7-300, für die Kommunikation unter den CANbus-Teilnehmern ist ein CANbusmaster



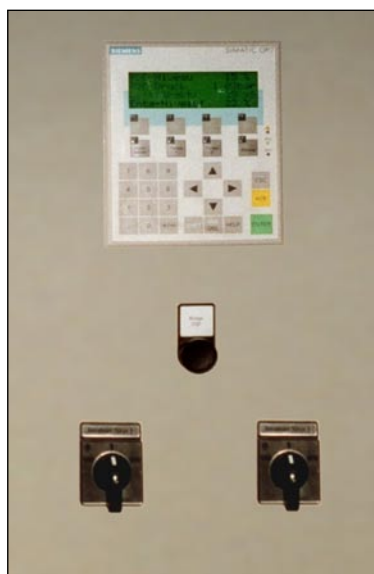
GESTRA-SPECTORbus Niveauelektroden



GESTRA-Reindampfanlage



Drehzahlgeregelte Speisewasserpumpen



Bedieneinheit am Schaltschrank

der Firma Helmholtz zuständig. Er besitzt die Bauform einer S7-Baugruppe und lässt sich dadurch einfach in die Steuerung integrieren. Die Anbindung an die GLT und die Schwarzdampfanlage übernimmt eine Profibus-FMS Kopplung. Über ein Bediengerät mit 4-Zeilen-Textdisplay ist es jetzt möglich die Reindampfanlage zu fahren, zu parametrieren und Störungen über detaillierte Meldungen zu analysieren. Insgesamt stehen für das GLT-System 124 Datenpunkte zur Verfügung.

Die konventionelle Steuerung der Schwarzdampfanlage ist mit einer S7-Steuerung mit CANbus- und Profibus-Kopplern ausgerüstet worden. Diese stellt jetzt CANbus-Daten und Daten der digitalen und analogen Eingänge für das GLT-System mit 64 Datenpunkten bereit.

Durch den Einsatz der SPECTORbus Technologie kam es zu erheblichen Einsparungen bei den Installationskosten. Die eingesetzten Regler für Niveau, Druck und Absalzung haben alle die gleiche Bedienoberfläche. Im Vergleich zu unterschiedlichen Einzelreglern vereinfacht dies den Arbeitsaufwand für das Betriebspersonal erheblich. Alle Informationen sind eindeutig, weil sie als Klartext angezeigt werden. Störfälle werden in der Gebäudeleittechnik sofort erkannt und das Servicepersonal kann umgehend reagieren.

---

# GESTRA - die Dampfexperten

---

Interesse? Fragen Sie Herrn Wolfgang Goltz, GESTRA-Kundenservice  
Tel. +49 421 3503-524, <mailto:wgoltz@flowserve.com>

---

GESTRA als Teil der Flowserve Corporation ist ein international führender Hersteller von Armaturen und Regelungstechnik für die Wärme- und Energiewirtschaft. Wir konzentrieren uns darauf, unseren Kunden komplette Problemlösungen und Systeme hoher Zuverlässigkeit zu bieten.

GESTRA-Produkte kommen überall dort zum Einsatz,

- wo Dampf erzeugt, verteilt oder genutzt wird
- Gase oder Flüssigkeiten fließen
- Energieeinsparungen möglich sind
- Umweltschutz und Sicherheit gefordert werden.

Besuchen Sie uns im Internet unter <http://www.gestra.de>

oder nehmen Sie Kontakt mit uns auf wenn Sie:

- noch nicht auf unserem Verteiler stehen,
- jemanden kennen, der in den Verteiler aufgenommen werden möchte,
- vom Verteiler gestrichen werden möchten,
- etwas veröffentlichen möchten,
- generelle Nachfragen haben

über [gestra.today@flowserve.com](mailto:gestra.today@flowserve.com) und schreiben Sie uns,  
ob Sie die englische oder deutsche Fassung erhalten möchten.

---